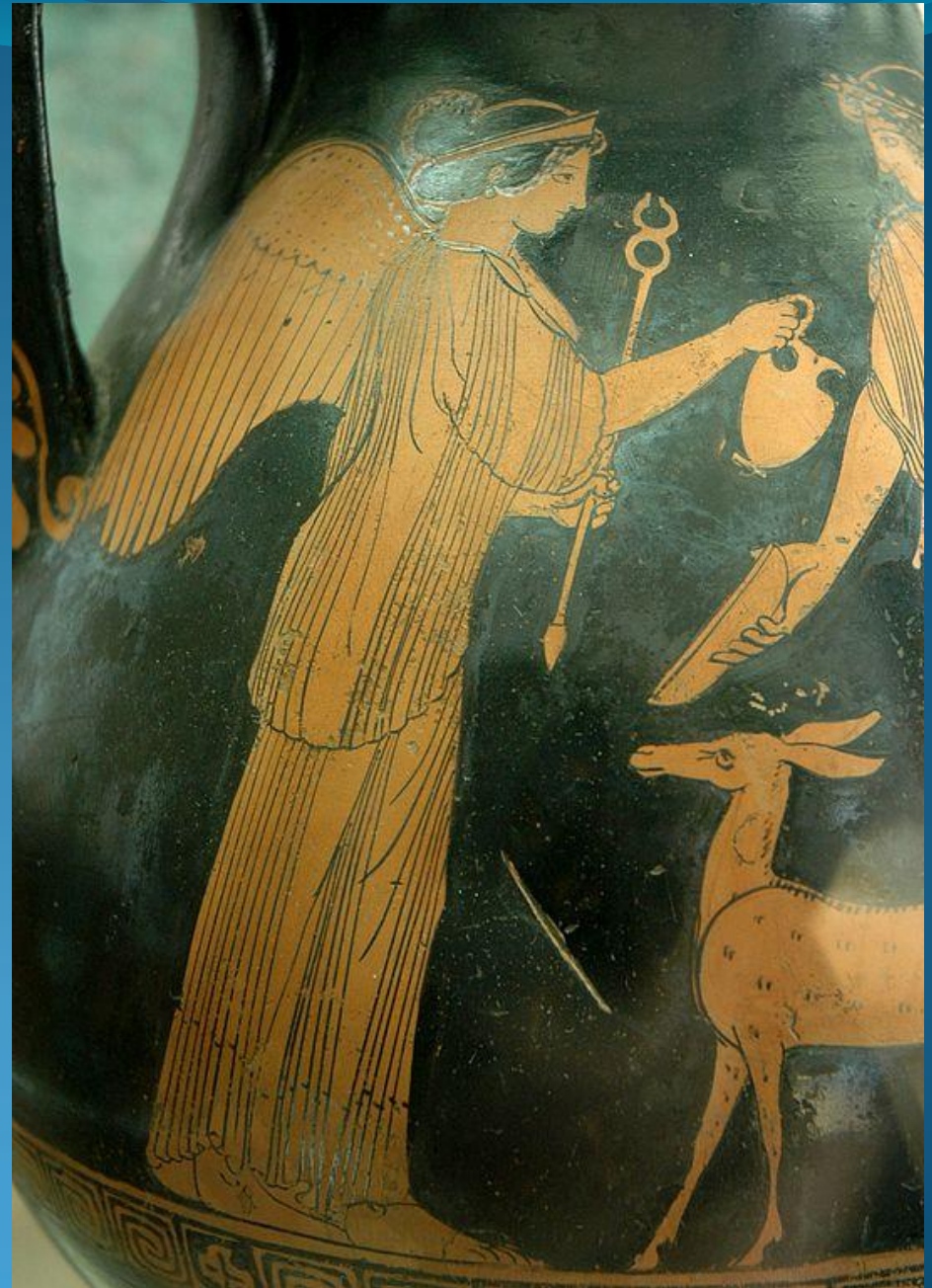


Ίριδα (Ίρις)

Η Ίριδα κρατώντας στο αριστερό χέρι κηρύκειο και στο δεξί οινόχνη.

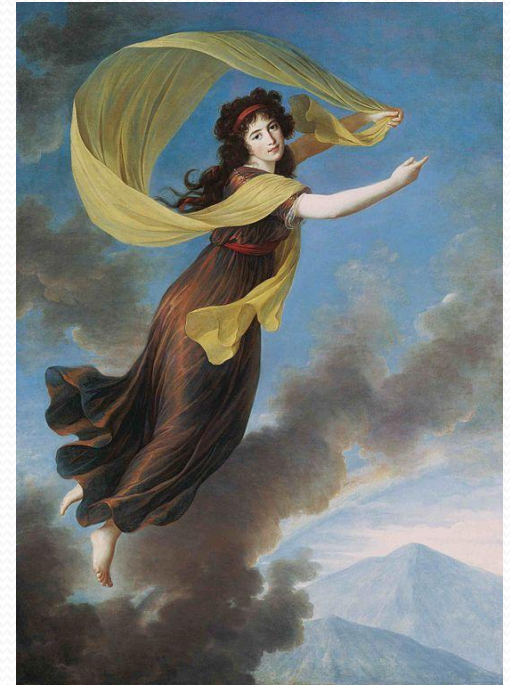
Ερυθρόμορφ η οινόχνη του Ζωγράφου του Providence, περίπου 450 π.Χ.



Λίγα λόγια για αυτήν...

Η Ίριδα ήταν δευτερεύουσα θεότητα η οποία αναφέρονταν και ως Άρπυια (θηλυκό τέρας). Είχε καθήκοντα αγγελιοφόρου παρόμοια με εκείνα του ψυχοπομπού Ερμή.

Οι γονείς της ήταν ο Θαύμαντας και η υδάτινη νύμφη Ηλέκτρα. Επίσης είχε και δύο αδερφές, την Ωκυπέτη και την Αελλώ.

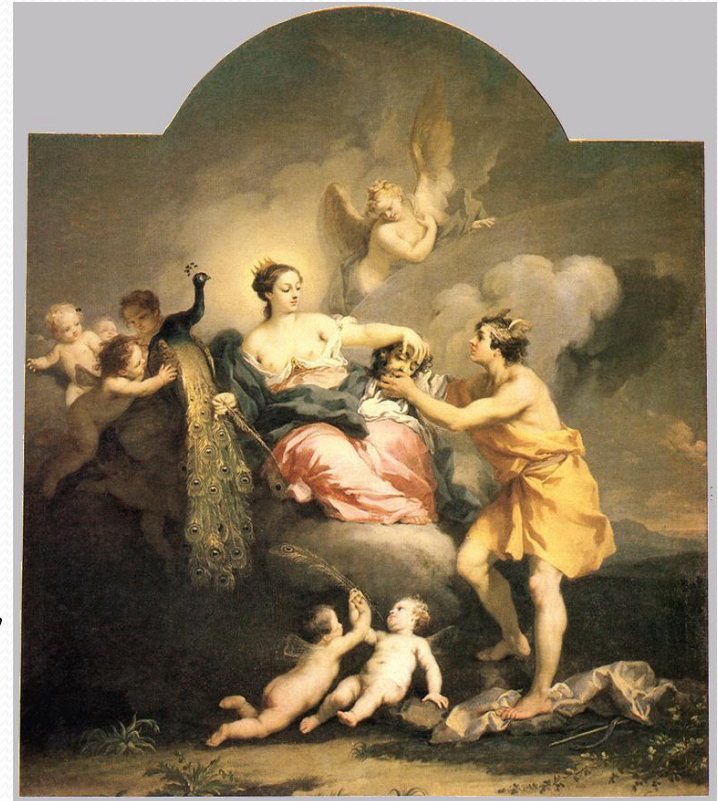


Η Ίριδα
Manderscheid,
Karoline von, 1793

Περιγραφή της Ίριδας

Οι αρχαίοι Έλληνες την περιέγραφαν ως μια νέα και όμορφη γυναίκα με πλούσιο βραχύ χιτώνα, με μεγάλα φτερά στους ωμούς της και χρυσά φτερωτά σανδάλια κρατώντας στο χέρι το κηρύκειο, όπως ο αργοφονιάς Ερμής.

Ήταν γνωστή ως πιστή και γοργοπόδαρη αγγελιοφόρος των θεών. Εκτός από αγγελιοφόρος ήταν και υπηρέτρια της Ήρας. Η Ίριδα την βοηθούσε στο να στρώνει το κρεβάτι της, στον καλλωπισμό της και στο να της αλείφει τα «ιερά μύρα» στα θεία μέλη της .



Η Ίριδα δίνει το κεφάλι του
Αργου στην Ήρα
Amigoni, Jacopo 1731, λάδι σε
καμβά

Η Ίριδα ως αγγελιοφόρος...



Η Ίριδα μεταφέρει νερό
από τη Στύγα στους
ολύμπιους θεούς
Head, Guy, 1793, λάδι σε
καμβά

Η Ίριδα ως αγγελιοφόρος βοήθησε πολύ τους θεούς στις δουλειές τους. Μερικές από τις αποστολές που της ανέθεσαν ήταν: να μεταφέρει το ιερό ύδωρ από τη Στύγα στον Ουρανό, να παρακολουθεί και να βοηθάει τη Λητώ, μετά από διαταγή της Ήρας, και να πάρει τη Θέτιδα και να την φέρει στον Πηλέα .

Η Ίριδα στην Ιλιάδα του Ομήρου



Ο Όμηρος παρουσιάζει την Ίριδα στην Ιλιάδα να εκτελεί παραγγελίες θνητών όπως στην περίπτωση που ο Αχιλλέας της ζητάει να παρακαλέσει τον Βορρέα και τον Ζέφυρο να δυναμώσει την πυρά του Πάτροκλου.

Μια άλλη περίπτωση παρόμοια με την παραπάνω είναι όταν η Αφροδίτη τραυματίζεται στο χέρι της από τον Διομήδη, η Ίριδα κατεβαίνει από τον Όλυμπο για να την σώσει.

Η Αφροδίτη, πληγωμένη από τον Διομήδη, σώζεται από την Ίριδα

Vien, Joseph Marie, 1775, λάδι σε καμβά

Ευχαριστώ για την παρακολούθηση